

## 使用しているMRI

ECHELON Smart Plus (2023)

富士フイルムヘルスケア社製



### 当院MRIの特徴

AI(人工知能)技術・ディープ・ラーニングを活用した1.5テスラMRIを採用しており、高画質の撮影を短い時間で行えます。最新の画像診断技術が駆使され、異常や潜在的なリスクを見逃すことなく、脳の状態を評価することが可能となっております。

## 医師の紹介

なかむら かずひと  
院長 **中村 一仁**

日本脳神経外科学会認定専門医  
日本脳卒中の外科学会技術指導医  
日本脳卒中学会認定専門医  
日本脊髄外科学会認定専門医  
脊椎脊髄専門医



## クリニック概要

### 診療科目

脳神経外科・整形外科・内科

### 電話番号

06-4301-5511

### 住所

〒544-0033

大阪市生野区勝山北1-2-6 三好ビル1階

桃谷駅前商店街内

JR 環状線桃谷駅より徒歩1分

### 診療時間

	月	火	水	木	金	土	日
午前	○	○	○	—	○	○	—
午後	○	★	○	○	★	—	—

午前9:00-12:00 午後14:00-17:00

★の時間に脳ドックの受付を行っております  
また、受付日時が変更になっている場合もございますので、  
ホームページで最新情報をご確認ください。

### ホームページ

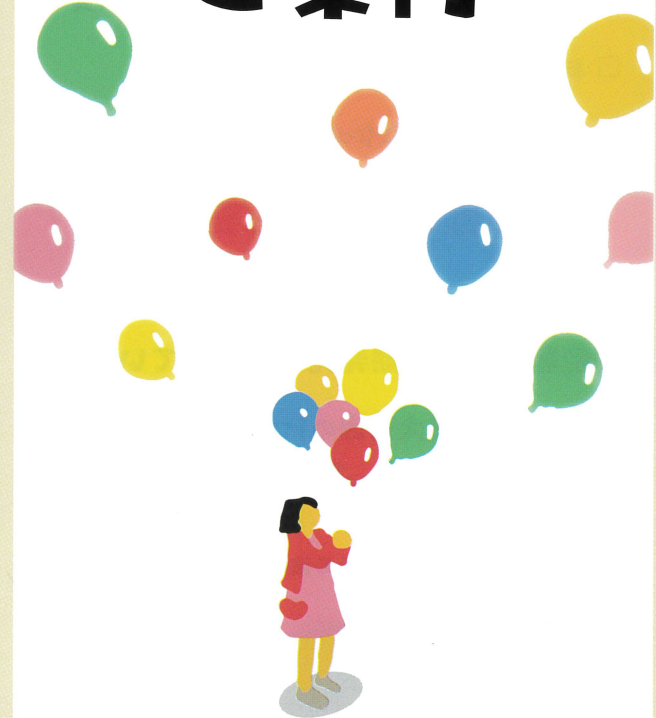
<https://hitohitocare-clinic.com>

脳ドックのご予約が  
24時間可能です!



「まだ早いかな？」  
／ 気になった時が検査の時! ／

# 脳ドック の ご案内



HitoHito Healthcare Clinic  
ひとひとケアクリニック

# 自覚症状のない脳梗塞の 早期発見をしよう

脳梗塞のリスクが潜んでいないか、  
早めにチェックしておきませんか？



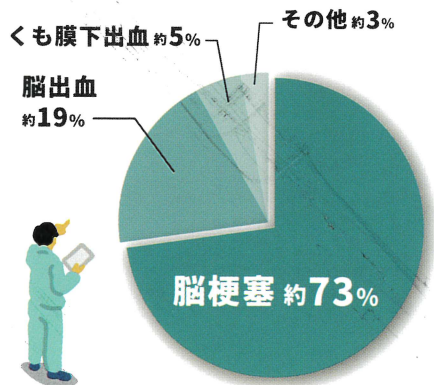
- 今まで脳ドックを受けたことがない
- 3～5年脳ドックを受けていない
- 糖尿病、コレステロールまたは血圧が高い方
- 脂っこい食べ物や味付けの濃い食べ物をよく食べる
- お酒やタバコを嗜んでいる
- 血縁者で脳卒中になった人がいる

**1つでも当てはまるなら要チェック！**

実際に脳ドックを受けた約**60%**の方が  
脳梗塞などの早期発見に繋がっています。

脳血管疾患は3大死因の1つ。

そのうちの、約**73%**が**脳梗塞**です。



**さらに！**  
脳梗塞の恐れがあります  
60歳以上で半数の人に  
40歳以上で4人に1人、

## 脳梗塞を調べる検査

### 脳MRI & MRA

MRIは脳の断面を調べることで、脳腫瘍や脳出血、脳梗塞などがいないか、脳の状態を調べることができます。MRAは脳の血管にこぶ(動脈瘤)ができていないか、血管が狭くなっているところがないかなどを調べることができます。



### LOX-Index®

血液検査で血液中にある動脈硬化を引き起こす原因物質の量を調べます。それにより「将来、脳梗塞や心筋梗塞になる危険度」を知ることができます。

### A6C

血液検査で「自覚症状のない小さな脳梗塞」「脳梗塞のリスク」を調べます。それにより、脳梗塞の早期発見に繋がります。



### ABI

足首と腕の血圧を同時に測定することで、動脈の硬さと足の血管のつまり具合を調べ、動脈硬化の程度を評価します。



## その他身体を調べる検査

### 甲状腺ホルモン

心と体の健康を維持するために必要な甲状腺ホルモンの量を調べます。甲状腺ホルモン異常は女性に多く、パセドウ病などの原因にもなります。



### がん腫瘍マーカー

血液検査や尿検査で体液に含まれる物質を調べることで、がんの有無やがんのある場所を推測することができます。

### 骨密度

骨粗鬆症の程度を評価します。女性ホルモンの低下により骨密度が低下しやすいため、閉経後の方などにおすすめです。

## 料金表

脳の状態だけ知りたい方へ



脳ドック(脳MRI・MRA)のみ

※医師の診察なし・放射線科医の所見付 **¥22,000**

+

お好きなオプションセットを追加できます！  
※オプションをつけた場合は医師の診察があります

### 一般的な健康診断セット

血液検査+心電図+頸部MRA

胸部レントゲン **¥15,000**

### 女性におすすめセット

がん腫瘍マーカー女性5種+頸部MRA

甲状腺ホルモン+骨密度 **¥15,000**

### 男性におすすめセット

がん腫瘍マーカー男性5種+頸部MRA

胸部レントゲン+ABI **¥13,000**

### 脳梗塞予防スペシャルセット

血液検査+ABI+心電図+頸部MRA

LOX-Index or A6C **¥35,000**



その他、アレルギー検査など検査項目の追加も可能となっておりますので、お気軽にお問合せください！